

Cómo tomar aceite CBD



Cómo tomar aceite CBD: Guía para
empezar

Higea CBD

Cómo tomar aceite CBD: Guía para empezar

Si lo que se busca es aliviar los malestares provocados por la quimioterapia, lo más adecuado es el aceite CBD que se obtiene del cannabis sativo. Ya sabes que en Higea CBD puedes [comprar CBD](#) con todas las garantías.

A pesar de todo lo anterior, las personas que nunca han oído hablar sobre este tema se preguntan: **¿para qué sirve el aceite CBD?** Antes de dar respuesta a esta pregunta, primero es importante conocer de dónde proviene dicho aceite.

¿De dónde proviene el aceite CBD?

Sin importar el tipo de medicamento, siempre es muy importante saber para qué sirve, y también de dónde proviene.

En este sentido, se sabe que **desde hace miles de años, la cannabis es una de las plantas que más beneficios aporta a los humanos.**

El cannabis tuvo su origen en Asia, específicamente en Afganistán, en los alrededores de la cordillera del Himalaya. Debido a este origen, el cannabis se considera como una de las plantas que mejor se adaptan a todo tipo de condiciones climáticas. Desde climas cálidos y húmedos, hasta climas secos y fríos. Si bien esta planta se cultiva en prácticamente todo el mundo, hay dos regiones en las que no puede crecer:

- La Antártida
- El desierto

Lo anterior es comprensible ya que en el desierto, las altas temperaturas y la escasa cantidad de agua, hacen imposible el crecimiento del cannabis. En la Antártida tampoco es posible cultivar esta planta debido a las bajas temperaturas que alcanzan el punto de congelación.

Evidentemente nos referimos a un cultivo exterior, donde las condiciones climáticas tienen una afectación directa. Por lo tanto, se puede cultivar el cannabis en interiores siempre y cuando se le proporcionen las condiciones adecuadas para su crecimiento.

Cómo tomar aceite CBD: Guía para empezar

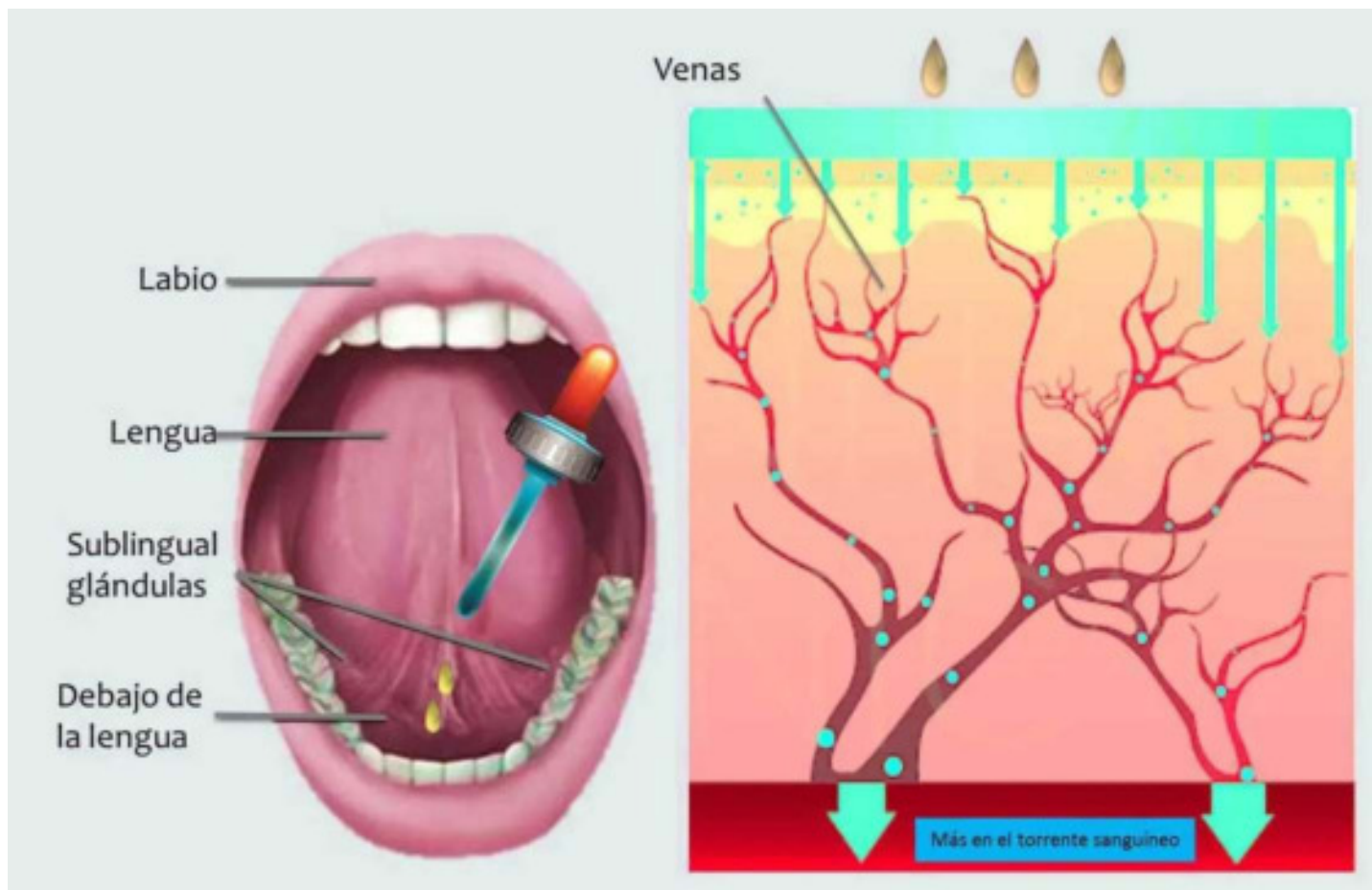
Presentaciones del aceite CBD

No obstante que la presentación original sea el aceite, la realidad es que existen diferentes presentaciones que pueden ofrecer más o menos beneficios dependiendo de cada caso.

Es decir, actualmente se puede conseguir el aceite CBD en líquido, crema, cápsulas, pasta, líquidos para vaporizadores, así como en pomadas y spray.

Además, en cada una de estas presentaciones, varía la rapidez con que se experimentan los efectos y el nivel de control, con relación a la **dosis de CBD** para el paciente.

En base a esto, la principal forma en la que muchos usuarios suelen **consumir el aceite CBD** es sublingüalmente



¿Cómo calcular la dosis de CBD adecuada?

Comenzaremos explicando cómo se usa el aceite CBD. Debido a que los productos que mencionamos se elaboran con cannabidiol, concluimos que si se ingiere de forma sublingual, el aceite surte efecto más rápido. La ventaja del aceite CBD es que lo puedes usar de diferentes maneras.

Por ejemplo, lo puedes aplicar localmente, agregarlo a una bebida o comida, incluso ponerlo directamente en tu boca. Sea cual sea la manera en que elijas usarlo, el efecto siempre será el mismo. En este caso, nuestro aceite CBD, como todos los que se venden en España, es indicado para su uso tópico, aunque en países como Bélgica, Francia, Alemania, Estados Unidos, Portugal, entre otros, su uso es sublingual, es decir, debajo de la lengua.

En cuanto a la dosis de aceite CBD, son más pequeñas comparadas con las de geles o cremas. A pesar de ello, con el formato de cannabidiol se consigue un mayor efecto en una variedad más amplia de enfermedades. Sobre todo en enfermedades degenerativas como es el caso de la epilepsia o incluso la enfermedad de Parkinson.

También es importante mencionar que utilizamos el MCT como aceite portador, el cual es extraído directamente del coco. El objetivo es proteger el CBD una vez que ha sido ingerido, evitando que los ácidos digestivos lo destruyan. De hecho, esta es una de las razones por las que se aplica debajo de la lengua.

En Higea CBD te ofrecemos únicamente los productos con la más alta calidad en el mercado. No solo eso, garantizamos que la extracción, así como el embotellado del aceite CBD, cumpla con todas las normativas de seguridad y calidad. De esta manera conseguimos que sea un producto cosmético y medicinal aprobado. A continuación puedes consultar las siguientes tablas sobre la dosificación del aceite CBD. Te ayudarán a determinar cuántas gotas de aceite debes agregar de cada tipo de producto en base a su concentración, tu peso, y padecimiento.

Cómo tomar aceite CBD: Guía para empezar

Aceite CBD 5% – CBD 500 mg de cannabidiol

Nivel de dolor / peso	11kg	12-20kg	21-38kg	39-68kg	69-108kg	+108kg
LEVE	2 gotas	3 gotas	5 gotas	6 gotas	9 gotas	11 gotas
MEDIO	3 gotas	5 gotas	6 gotas	8 gotas	11 gotas	15 gotas
GRAVE	4 gotas	6 gotas	8 gotas	9 gotas	14 gotas	23 gotas

Aceite CBD 10% – CBD 1000 mg de cannabidiol

Nivel de dolor / peso	11kg	12-20kg	21-38kg	39-68kg	69-108kg	+108kg
LEVE	1 gotas	2 gotas	2 gotas	3 gotas	5 gotas	6 gotas
MEDIO	2 gotas	2 gotas	3 gotas	4 gotas	6 gotas	8 gotas
GRAVE	2 gotas	3 gotas	4 gotas	5 gotas	7 gotas	11 gotas

Aceite CBD 20% – CBD 2000 mg de cannabidiol

Nivel de dolor / peso	11kg	12-20kg	21-38kg	39-68kg	69-108kg	+108kg
LEVE	1 gotas	1 gotas	1 gotas	1 gotas	2 gotas	3 gotas
MEDIO	1 gotas	1 gotas	2 gotas	2 gotas	3 gotas	4 gotas
GRAVE	1 gotas	2 gotas	2 gotas	2 gotas	3 gotas	5 gotas

Aceite CBD 30% – CBD 3000 mg de cannabidiol

Nivel de dolor / peso	11kg	12-20kg	21-38kg	39-68kg	69-108kg	+108kg
LEVE	0 gotas	0 gotas	0 gotas	1 gotas	1 gotas	2 gotas
MEDIO	0 gotas	0 gotas	1 gotas	1 gotas	2 gotas	3 gotas
GRAVE	0 gotas	1 gotas	1 gotas	1 gotas	2 gotas	4 gotas

Una guía práctica

¿En qué consisten los porcentajes de concentración en el aceite Higea CBD?

Cada una de las tablas anteriores corresponde a un frasco de aceite CBD con un porcentaje de entre el 5% hasta el 30%.

Este es el porcentaje de concentración de CBD, sin embargo, nuestro aceite portador MCT, se combina con el cannabidiol en dichos porcentajes.

Para una mejor comprensión, ten en cuenta lo siguiente:

- Aceite de CBD 5%: 2,3mg de CBD por gota
- Aceite de CBD 10%: 4,6mg de CBD por gota
- Aceite de CBD 20%: 9,2mg de CBD por gota
- Aceite de CBD 30%: 13,8mg de CBD por gota

Si planeas usar nuestros aceites CBD para tratar los síntomas de alguna enfermedad, te recomendamos comenzar con concentraciones bajas.

Eventualmente puedes ir incrementando poco a poco para descubrir cómo reacciona tu cuerpo al CBD. De esta manera podrás conocer la concentración más adecuada para tu organismo.